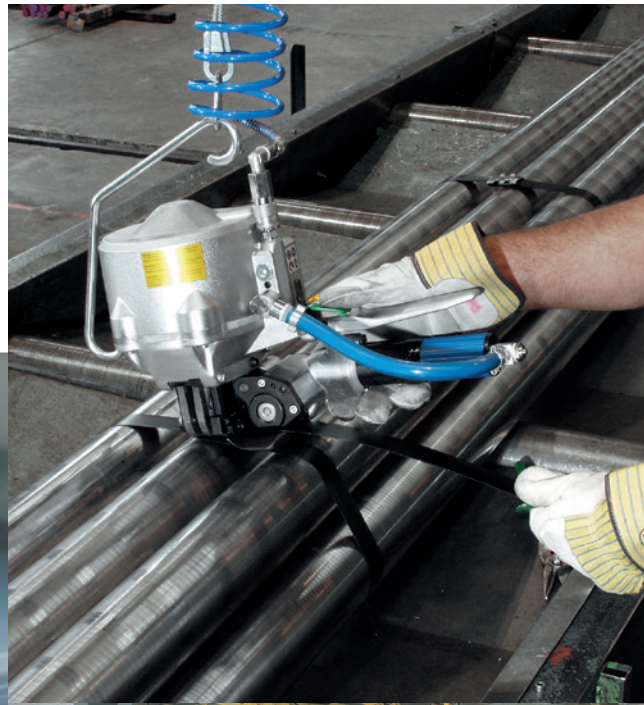


FERRAMENTAS MANUAIS PARA CINTAGEM METÁLICA



Tensionamento
e selagem manuais

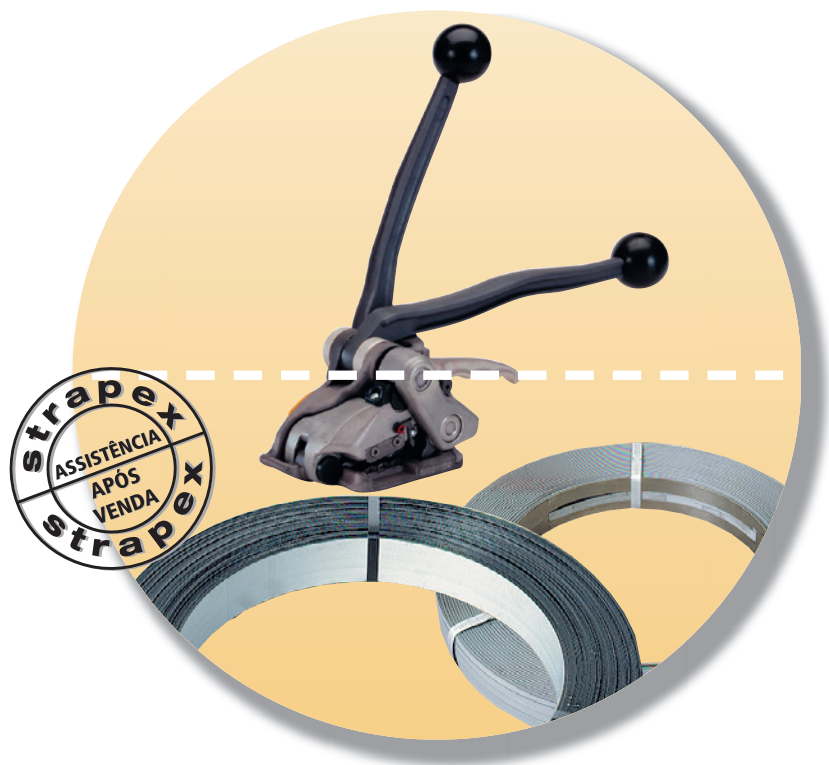


Tensionamento
e selagem pneumáticos



A VANTAGEM STRAPEX

Pacote Global – ferramentas manuais mais cinta metálica mais assistência após venda



A FERRAMENTA ADEQUADA

As aplicações de cintagem manual são múltiplas – exactamente como a gama Strapex. Poderá escolher um de vários sistemas: tensionamento e selagem manuais ou pneumáticos, com ou sem união.

A CINTA METÁLICA ADEQUADA

Uma gama adequada de cintas metálicas, cada uma com assuas características próprias, de modo a assegurar a melhor combinação de cinta mais ferramenta para a aplicação em causa.

VENDAS E SERVIÇO A NÍVEL MUNDIAL

Receberá aconselhamento especializado na escolha da solução adequada e do pacote de serviços, conjuntamente com a garantia de disponibilidade de peças sobressalentes.

EQUIPAMENTOS COMPLEMENTARES PARA O SECTOR DE SEGURANÇA NO TRANSPORTE

- ➔ Ferramentas manuais e máquinas paraa cintagem plástica
- ➔ Máquinas de envolvimento de paletes com filme extensível



PARA EMBALAGENS PLANAS

Ferramentas manuais que não necessitam de uniões para aplicações móveis



Modelo STM 60

A solução económica manual:

Fácil, leve, rápida

- ➔ Pesa apenas 3,5 Kg
- ➔ Rápida e fácil inserção da cinta
- ➔ Tensionamento e selagem sem esforço
- ➔ Design ergonómico
- ➔ Uso flexível: Para embalagens médias a pesadas, de vários tipos e tamanhos
- ➔ Amiga da manutenção: Poucas peças de desgaste, facilmente substituídas pelo utilizador



Modelo STM 61

Para aplicações pesadas

- ➔ Para cintas metálicas de 19 mm de largura e até 0,80 mm de espessura



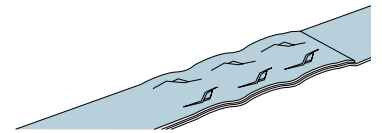
Especificações técnicas

	STM 60	STM 61
Artigo número, com cinta metálica		
13 x 0.63 (0.58*) mm	460.513.001	
16 x 0.63 (0.58*) mm	460.516.001	
19 x 0.63 (0.58*) mm	460.519.001	
19 x 0.80 (0.80*) mm		460.519.011
Peso	3.5 kg	5.1 kg
Dimensões		
Comprimento	370 mm	450 mm
Largura	185 mm	130 mm
Altura	122 mm	135 mm
Tensionamento, até aproximadamente	6500 N	6000 N
Cinta metálica		
Qualidade	850 N/mm ² , até 19 x 0.63 mm	19 x 0.80 mm
	1100 N/mm ² , até 19 x 0.63 mm	19 x 0.80 mm

* Qualidade em alto tensionamento, até 1100 N/mm²

PARA EMBALAGENS PLANAS

Ferramentas pneumáticas que não necessitam de uniões para aplicações fixas



Modelo STP 63

Compacto e leve para o seu nível de prestação
Cinta metálica 16–19 mm de largura

- Interruptores de controlo posicionados convenientemente perto do punho
- Com estribo de suspensão giratório
- Para aplicações pesadas
- Tensionamento até 6500 N



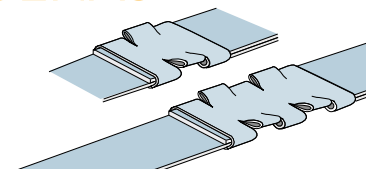
Especificações técnicas

		STP 63
Artigo número, com cinta metálica		
19 x 0.63 (0.58*) mm		465.516.011
19 x 0.80 (0.80*) mm		465.519.001
Peso		11.5 kg
Dimensões	Comprimento	400 mm
	Largura	120 mm
	Altura	310 mm
Tensionamento, até aproximadamente		6500 N
Consumo de ar comprimido (6 bar)	Tensionamento	6.4 NI/s
	Selagem	12 NI
Cinta metálica		
Qualidade	850 N/mm ² , até	19 x 0.80 mm
	1100 N/mm ² , até	19 x 0.63 mm

* Qualidade em alto tensionamento, até 1100 N/mm²

PARA EMBALAGENS REDONDAS E PEQUENAS

Ferramentas pneumáticas para aplicações móveis/fixas



Modelo STR 64

A ferramenta leve para aplicações móveis e fixas

- ➔ Pesa apenas 3.2 Kg
- ➔ Tensionamento até 3000 N
- ➔ Com tomada de ar
 - no topo: para aplicações de cintagem com gancho de suspensão ou
 - por trás: para aplicações de cintagem sem gancho de suspensão



Modelo STR 65

A ferramenta apropriada para trabalhos pesados e aplicações fixas

- ➔ Tensionamento até 7000 N

Modelo STR 66

A ferramenta de alta prestação para trabalhos pesados, aplicações fixas

- ➔ Tensionamento até 8400 N



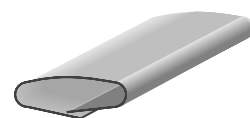
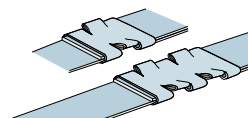
Especificações técnicas

	STR 64	STR 65	STR 66
Artigo número, com cinta metálica			
13 x 0.63 (0.63*) mm	466.013.001**		
	466.013.011***		
16 x 0.63 (0.63*) mm	466.016.001**		
	466.016.011***		
19 x 0.63 (0.63*) mm	466.019.001**		
	466.019.011***		
19 x 0.80 (0.80*) mm		466.019.201	
25 x 1.00 (0.80*) mm			466.025.201
32 x 0.80 (0.80*) mm			466.032.201
32 x 1.00 (0.80*) mm			466.032.211
Peso	3.2 kg	7.6 kg	9.3 kg
Dimensões			
Comprimento	302 mm	420 mm	470 mm
Largura	130 mm	160 mm	170 mm
Altura	180 mm	300 mm	300 mm
Tensionamento, até aprox.	3000 N	7000 N	8400 N
Cortes de fi xação da união	1	2	2
Consumo de ar comprimido (6 bar)			
Tensionamento	4 NI/s	6.4 NI/s	6.4 NI/s
Selagem	3.4 NI	12 NI	14 NI
Cinta metálica			
Qualidade	850 N/mm ² , até 19 x 0.63 mm	19 x 0.80 mm	32 x 1.00 mm
	1100 N/mm ² , até 19 x 0.63 mm	19 x 0.80 mm	32 x 0.80 mm
Unões correspondentes			
Artigo número, com cinta metálica			
13 x 0.63 (0.63*) mm	480.013.022		
16 x 0.63 (0.63*) mm	480.016.022		
19 x 0.63 (0.63*) mm	480.019.022		
19 x 0.80 (0.80*) mm		480.019.045	
25 x 1.00 (0.80*) mm			480.025.045
32 x 0.80 (0.80*) mm			480.032.045
32 x 1.00 (0.80*) mm			480.032.045

* Qualidade em alto tensionamento, até 1100 N/mm²

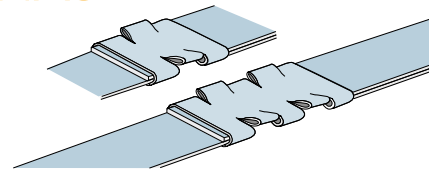
** Tomada de ar no topo

*** Tomada de ar por trás



PARA EMBALAGENS REDONDAS E PEQUENAS

Ferramentas pneumáticas para aplicações móveis



COMBINAÇÃO TENSIONADOR/SELADOR

As ferramentas leves para trabalhos pesados, aplicações móveis

- Para cinta metálica até 32 mm de largura e até 1 mm de espessura
- Tensionamento até 8400 N



Tensionador STR 67



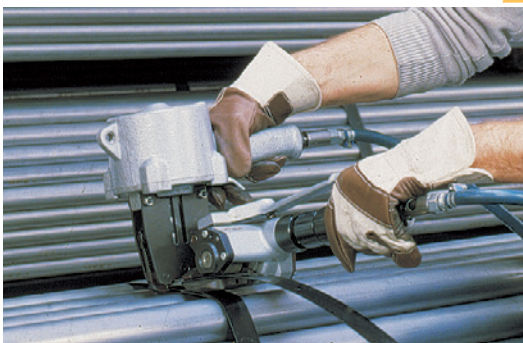
Selador STR 68

Para um corte de fixação da união



Selador STR 69

Para dois cortes de fixação da união



Especificações técnicas

	STR 67	STR 68	STR 69
Artigo número, com cinta metálica			
19–32 x 1.00 (1.00*) mm	466.032.501		
19 x 1.00 (0.80*) mm		466.119.601	466.219.601
25 x 1.00 (0.80*) mm		466.125.601	466.225.601
32 x 1.00 (0.80*) mm		466.132.601	466.232.601
Peso	4.1 kg	2.8 kg	4.7 kg
Dimensões			
Comprimento	340 mm	300 mm	350 mm
Largura	110 mm	130 mm	170 mm
Altura	110 mm	210 mm	230 mm
Tensionamento até aprox.	8400 N		
Cortes de fixação da união		1	2
Consumo de ar comprimido (6 bar)			
Tensionamento	6.4 NI/s		
Selagem		3 NI	6.4 NI
Cinta metálica			
Qualidade	850 N/mm ² , hasta 32 x 1.00 mm 1100 N/mm ² , hasta 32 x 1.00 mm	32 x 1.00 mm 32 x 0.80 mm	32 x 1.00 mm 32 x 0.80 mm
Unões correspondentes			
Artigo número, com cinta metálica			
19 x 1.00 (0.80*) mm		480.019.045/.022	480.019.045
25 x 1.00 (0.80*) mm		480.025.045/.022	480.025.045
32 x 1.00 (0.80*) mm		480.032.045/.022	480.032.045

* Qualidade em alto tensionamento, até 1100 N/mm²

ACESSÓRIOS PARA FERRAMENTAS MANUAIS

Dispensadores e alicates para corte de cinta



Modelo STA 76

Dispensador móvel para enrolamento oscilante da cinta metálica

- ⇒ Tipo de carro
- ⇒ Com uma estrutura em tubo de aço, rodas de borracha largas, travão para a cinta e bandeja para ferramentas, uniões e



Modelo STA 77

Dispensador móvel para enrolamento oscilante da cinta metálica



Modelo	Artigo número	Largura da cinta	Ø interno	Ø externo
STA 76	461.119.001	10–19 mm	405 mm	600 mm
STA 77	461.219.001	10–19 mm	405 mm	600 mm

ALICATES PARA CORTE DE CINTA



Modelo STA 78



Modelo STA 79

Modelo	Artigo número	Largura da cinta	Comprimento do
STA 78	461.019.001	10–19 mm	160 mm
STA 79	461.031.001	19–32 mm	355 mm

MAKE YOUR PRODUCTS FEEL SAFE



Own development and manufacturing



Proven solutions for various industry segments



Worldwide sales and service network