

SMG

MÁQUINAS DE ALTO DE DESEMPENHO PARA A CINTAGEM COM CINTA DE PLÁSTICO



SMG 10/15



SMG 20/25/20S/25S



SMG 50/55



SMG 57



SMG 65/65S



SMG 65i/75i



SMG 50i/55i

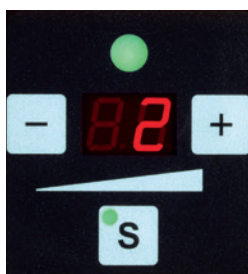


A NOVA GERAÇÃO SMG

DESDE MÁQUINAS INDEPENDENTES
ATÉ LINHAS DE EMBALAGEM COMPLETAMENTE AUTOMÁTICAS

5 DESTAQUES

- Até 70 cintagens por minuto
- Painel de toque: Fácil regulação da tensão da cinta
- Tecnologia moderna, poucas peças móveis
- Tensão constante para diferentes produtos
- Fácil substituição da cinta



De fácil utilização:
Tensão da cinta ajustável
através da tecla de
pressão

DE FÁCIL UTILIZAÇÃO, ECONÓMICAS, MANUTENÇÃO SIMPLES



Fácil substituição da
cinta:
Tempos de paragem
mínimos durante a sub-
stituição da cinta graças
à inserção automática
da cinta



Acessibilidade perfeita e
manutenção sem
ferramentas

PONTO POSITIVO STRAPEX

Máquina, cinta de cin-
tagem e serviço de apoio
ao cliente como um só
sistema.

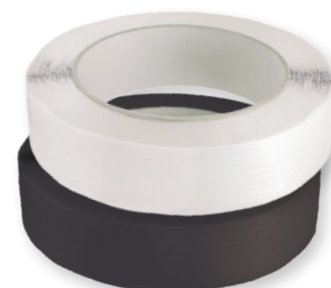


REDUÇÃO DOS CUSTOS COM A SELEÇÃO CERTA DE CINTA

São evitados custos
desnecessários devido
à utilização de cintas
demasiado largas, uma
vez que as máquinas

de cintagem Strapex
permitem utilizar cintas
de polipropileno finas e
flexíveis. Elas assentam
suavemente em redor

das margens das caixas
de cartão, não causando
quaisquer danos.
Cintas económicas para
uma cintagem perfeita.



SMG 10/15/20/25/20S/25S

MÁQUINAS SEMI-AUTOMÁTICAS
PARA EMBALAGENS PEQUENAS E GRANDES



SMG 10/15
Com desenrolador de cinta integrado



SMG 20/25
Com desenrolador de cinta lateral



SMG 20S/25S

Com placa de pressão especial para embalagens pequenas e estreitas

Como máquina independente ou para a integração em sistemas de esteiras transportadoras



SMG 50/55/57/65/65S

MÁQUINAS COMPLETAMENTE AUTOMÁTICAS PARA EMBALAGENS PEQUENAS E GRANDES

Máquinas completamente automáticas



SMG 50/55/57

Para integração em sistemas de esteiras transportadoras



Máquinas de selagem lateral



SMG 65

Para embalagens universais, volumosas e pesadas



SMG 65S

Com placa de pressão especial para embalagens pequenas e estreitas

DE FÁCIL UTILIZAÇÃO

- Painel de toque: auto-explicativo
- Operação simples
- Regulação da tensão da cinta através da tecla de pressão
- Seleção de diferentes programas de cintagem standard
- Adaptação contínua da velocidade da esteira transportadora
- Detecção e posicionamento dos pacotes sob a barreira fotoelétrica
- Elevada disponibilidade e alta segurança de funcionamento
- Para o funcionamento contínuo
- Construção robusta, compacta



SMG 20i/25i/50i/55i/65i/75i

MÁQUINAS INOXIDÁVEIS SEMI-AUTOMÁTICAS
E COMPLETAMENTE AUTOMÁTICAS
PARA A INDÚSTRIA ALIMENTAR/FARMACÊUTICA



SMG 20i/25i

Como máquina independente
ou com mesa de rolos para
integração em sistemas de
esteiras transportadoras



SMG 50i/55i

Com transporte integrado
para o funcionamento
completamente
automático



SMG 65i

Versão resistente à corrosão
para setores exigentes como as
indústrias alimentar e pesqueira



SMG 75i

Versão
resistente à corrosão
com transporte
integrado

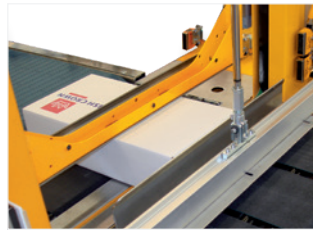


OPÇÕES

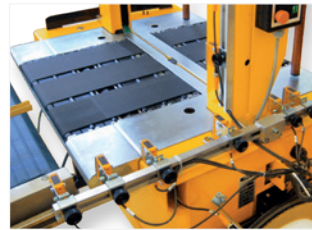
ADAPTAÇÃO PERFEITA A DIFERENTES CONDIÇÕES OPERACIONAIS E EXIGÊNCIAS



Fixador
Para comprimir os pacotes e as embalagens soltas



Batente de pacotes/embalagens
Para alinhar embalagens ou pacotes soltos



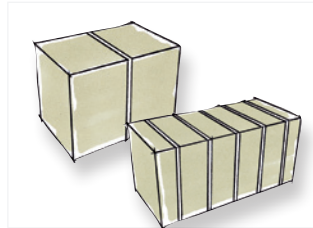
Células fotoelétricas - segunda tensão da cinta / controlo em altura dos pacotes



Pré-aviso de fim de cinta



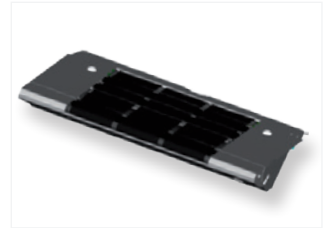
Interface
Para integrar em linhas de produção existentes



Diversas opções de programas



Lâmpada de sinalização tripla ou quádrupla



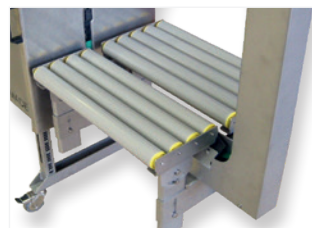
Extensão do transportador



Pés fixos
Fixação no chão com os pés reguláveis



Rolo de apoio



Mesa de rolos



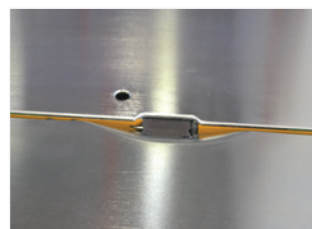
Comando externo dos programas



Interruptor de pé com tampa de cobertura



Segundo pedal de pé



Desbloqueio da mesa com fotocélula



Ativador manual móvel, com base magnética

MÁQUINAS INOXIDÁVEIS

Dados técnicos



Máquinas standard	SMG 20i	SMG 25i	SMG 50i	SMG 55i	SMG 65i	SMG 65iS	SMG 75i	SMG 75iS
Largura da cinta, mm	5	9/12	5	9/12	9/12	9/12	9/12	9/12
Posição do desenrolador	lateral	lateral	lateral	lateral	Em cima	Em cima	Em cima	Em cima
Máx. cintagens/minuto sem transporte	70	70	70	70	70	70	70	70
Altura de trabalho, mm	670-930	670-930						
Altura do transportador, mm			720-950	720-950				
Altura de fecho, mm					580-1060	770-930	580-1060	580-1060
Ligação elétrica (1PNE)	115/230 V 50/60 Hz	115/230 V 50/60 Hz	115/230 V 50/60 Hz	115/230 V 50/60 Hz	115/230 V 50/60 Hz	115/230 V 50/60 Hz	115/230 V 50/60 Hz	115/230 V 50/60 Hz
Tensão da cinta, até N	300	450	300	450	600	600	600	600
Fecho por selagem a quente	30 s	30 s	30 s	30 s	30 s	30 s	30 s	30 s
Temperatura ambiente	5-40°C	5-40°C	5-40°C	5-40°C	5-40°C	5-40°C	10-40°C	10-40°C
Humidade relativa do ar	10-85%	10-85%	10-85%	10-85%	10-85%	10-85%	10-85%	10-85%
Nível de pressão sonora de emissão	79 dB (A)	79 dB (A)	79 dB (A)	79 dB (A)	79 dB (A)	79 dB (A)	79 dB (A)	79 dB (A)
Peso da máquina a partir de, kg	170	170	300	300	240	240	280	280
Dimensões do arco								
(largura x altura)								
650 x 500 mm	•	•	•	•	•		•	
650 x 600 mm						•		•
850 x 650 mm	•	•						
Cinta plástica PP, 0.35–0.60 mm								
Diâmetro da bobina da cinta, interior/exterior, mm	200/430	200/430	200/430	200/430	200/430	200/430	200/430	200/430
Embalagens								
Largura x altura mín., mm	100 x 20	100 x 20	100 x 50	100 x 50	100 x 100	100 x 60	150 x 100	150 x 60
Comprimento mín., mm							250	250
Peso máximo, kg	35	35	35	35	35	35	35	35