



SMG 10/15



SMG 20/25/20S/25S



SMG 50/55



SMG 65/65S



SMG 65i/75i



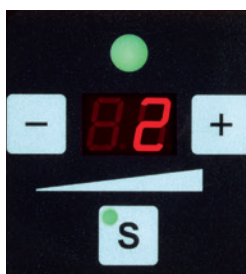
SMG 50i/55i

A NOVA GERAÇÃO SMG

DESDE MÁQUINAS INDEPENDENTES
ATÉ LINHAS DE EMBALAGEM COMPLETAMENTE AUTOMÁTICAS

5 DESTAQUES

- Até 70 cintagens por minuto
- Painel de toque: Fácil regulação da tensão da cinta
- Tecnologia moderna, poucas peças móveis
- Tensão constante para diferentes produtos
- Fácil substituição da cinta

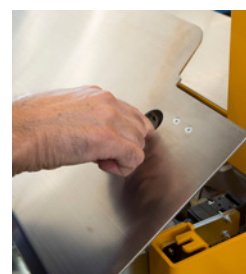


De fácil utilização:
Tensão da cinta ajustável
através da tecla de
pressão

DE FÁCIL UTILIZAÇÃO, ECONÓMICAS, MANUTENÇÃO SIMPLES



Fácil substituição da
cinta:
Tempos de paragem
mínimos durante a sub-
stituição da cinta graças
à inserção automática
da cinta



Acessibilidade perfeita e
manutenção sem
ferramentas

PONTO POSITIVO STRAPEX

Máquina, cinta de cin-
tagem e serviço de apoio
ao cliente como um só
sistema.

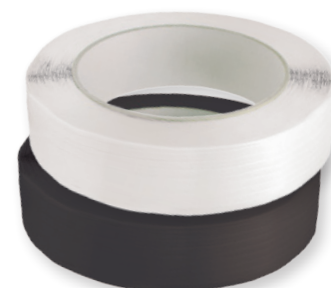


REDUÇÃO DOS CUSTOS COM A SELEÇÃO CERTA DE CINTA

São evitados custos
desnecessários devido
à utilização de cintas
demasiado largas, uma
vez que as máquinas

de cintagem Strapex
permitem utilizar cintas
de polipropileno finas e
flexíveis. Elas assentam
suavemente em redor

das margens das caixas
de cartão, não causando
quaisquer danos.
Cintas económicas para
uma cintagem perfeita.



SMG 10/15/20/25/20S/25S

MÁQUINAS SEMI-AUTOMÁTICAS
PARA EMBALAGENS PEQUENAS E GRANDES



SMG 10/15
Com desenrolador
de cinta integrado



SMG 20/25
Com desenrolador de cinta
lateral

SMG 20S/25S

Com placa de pressão
especial para embalagens
pequenas e estreitas

Como máquina indepen-
dente ou para a integração
em
sistemas de esteiras trans-
portadoras



SMG 50/55/65/65S

MÁQUINAS COMPLETAMENTE AUTOMÁTICAS PARA EMBALAGENS PEQUENAS E GRANDES

Máquinas completamente automáticas



SMG 50/55

Para integração em sistemas de esteiras transportadoras

DE FÁCIL UTILIZAÇÃO

- Pannel de toque: auto-explicativo
- Operação simples
- Regulação da tensão da cinta através da tecla de pressão
- Seleção de diferentes programas de cin-tagem standard
- Adaptação contínua da velocidade da esteira transportadora
- Detecção e posicionamento dos pacotes sob a barreira fotoe-létrica
- Elevada disponibilidade e alta segurança de funcionamento
- Para o funcionamento contínuo
- Operação simples
- Construção robusta, compacta

Máquinas de selagem lateral



SMG 65

Para embalagens universais, volumosas e pesadas



SMG 65S

Com placa de pressão especial para embalagens pequenas e estreitas



SMG 20i/25i/50i/55i/65i/75i

MÁQUINAS INOXIDÁVEIS SEMI-AUTOMÁTICAS
E COMPLETAMENTE AUTOMÁTICAS
PARA A INDÚSTRIA ALIMENTAR/FARMACÊUTICA



SMG 20i/25i

Como máquina independente
ou com mesa de rolos para
integração em sistemas de
esteiras transportadoras



SMG 50i/55i

Com transporte integrado
para o funcionamento
completamente
automático



SMG 65i

Versão resistente à corrosão
para setores exigentes como as
indústrias alimentar e pesqueira



SMG 75i

Versão
resistente à corrosão
com transporte
integrado



OPÇÕES

ADAPTAÇÃO PERFEITA A DIFERENTES CONDIÇÕES OPERACIONAIS E EXIGÊNCIAS



Fixador

Para comprimir os pacotes e as embalagens soltas



Batente de pacotes/embalagens

Para alinhar embalagens ou pacotes soltos



Células fotoelétricas - segunda tensão da cinta / controlo em altura dos pacotes

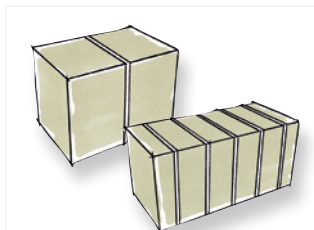


Pré-aviso de fim de cinta



Interface

Para integrar em linhas de produção existentes



Diversas opções de programas



Lâmpada de sinalização tripla ou quádrupla



Extensão do transportador

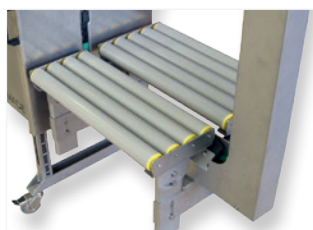


Pés fixos

Fixação no chão com os pés reguláveis



Rolo de apoio



Mesa de rolos



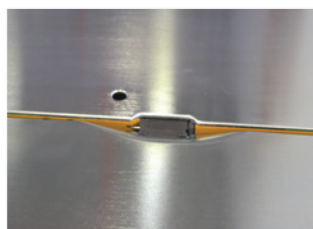
Comando externo dos programas



Interruptor de pé com tampa de cobertura



Segundo pedal de pé



Desbloqueio da mesa com fotocélula



Ativador manual móvel, com base magnética

MÁQUINAS SEMI-AUTOMÁTICAS E COMPLETAMENTE AUTOMÁTICAS

Dados técnicos



Máquinas standard	SMG 10	SMG 15	SMG 20	SMG 25	SMG 20S	SMG 25S	SMG 50	SMG 55	SMG 57 (SMG 56)	SMG 65	SMG 65S
Largura da cinta, mm	5	9/12	5	9/12	5	9/12	5	9/12	9/12	9/12	9/12
Posição do desenrolador	Integrado	Integrado	lateral	lateral	lateral	lateral	lateral	lateral	lateral	Em cima	Em cima
Máx. cintagens/minuto	70*	70*	70*	70*	70*	70*	70*	70*	45*	65*	70*
Altura de trabalho, mm	770-930	770-930	670-930	670-930	770-930	770-930	720-950	720-950	710-940		
Altura do transportador, mm											
Altura de fecho, mm										560-1040	560-1040
Ligação elétrica (1PNE)	115/230 V 50/60 Hz	115/230 V 50/60 Hz	115/230 V 50/60 Hz	115/230 V 50/60 Hz	115/230 V 50/60 Hz	115/230 V 50/60 Hz	115/230 V 50/60 Hz	115/230 V 50/60 Hz	115/230 V 50/60 Hz	115/230 V 50/60 Hz	115/230 V 50/60 Hz
Tensão da cinta, até N	300	450	300	450	300	450	300	450 (600)	450	450	450
Fecho por selagem a quente	30 s	30 s	30 s	30 s	30 s	30 s	30 s	30 s	30 s	30 s	30 s
Temperatura ambiente	10-40°C	10-40°C	10-40°C	10-40°C	10-40°C	10-40°C	10-40°C	10-40°C	10-40°C	10-40°C	10-40°C
Humidade relativa do ar	10-65%	10-65%	10-65%	10-65%	10-65%	10-65%	10-65%	10-65%	10-65%	10-65%	10-65%
Nível de pressão sonora de emissão	79 dB (A)	79 dB (A)	79 dB (A)	79 dB (A)	79 dB (A)	79 dB (A)	79 dB (A)	79 dB (A)	79 dB (A)	79 dB (A)	79 dB (A)
Peso da máquina a partir de, kg	170	170	170	170	170	170	280	280	300	170	170
Dimensões do arco											
(largura x altura)											
300 x 600 mm											•
500 x 400 mm	•		•		•	•					
650 x 500 mm	•	•	•	•		•	•	•		•	
650 x 850 mm										•	
650 x 1550 mm										•	
850 x 650 mm			•	•			•(50A)	•(55A)			
850 x 850 mm			•	•				•(55A)		•	
850 x 1250 mm				•						•	
850 x 1550 mm										•	
850 x 2100 mm										•	
1250 x 500 mm			•	•					•		
1250 x 850 mm				•					•	•	
1250 x 1250 mm										•	
1250 x 1550 mm				•					•		
1650 x 500 mm			•						•		
1650 x 850 mm				•					•		
1850 x 500 mm				•							
2250 x 500 mm				•							
Cinta plástica (PP)^[1]											
Larguras											
5 mm	•		•		•		•		•		
9 mm		•		•		•		•	•	•	•
12 mm		•		•		•		•	•	•	•
Diâmetro da bobina da cinta, interior/exterior, mm	200/430	200/430	200/430	200/430	200/430	200/430	200/430	200/430	200/430	200/430	200/430
Embalagens											
Largura x altura mín., mm	100 x 20	100 x 20	100 x 20	100 x 20	50 x 20	50 x 20	100 x 50	100 x 50	300 x 20	100 x 100	100 x 60
Largura x altura máx., mm	/./ 50 mm	/./ 50 mm	/./ 50 mm	/./ 50 mm	/./ 50 mm	/./ 50 mm	/./ 50 mm	/./ 50 mm	/./ 50 mm	/./ 50 mm	/./ 50 mm
Comprimento mín., mm							200	200	250		
Peso máximo, kg	35	35	35	35	35	35	35	35	35	35	35
Opções											
Sob pedido	•	•	•	•	•	•	•	•	•	•	•

^[1] Espessura da cinta: 0,35–0,60 mm

^[2] 50x50(65iS)

* Sem transporte

** Interflex, espessura 0,50 mm

MÁQUINAS INOXIDÁVEIS

Dados técnicos



Máquinas standard	SMG 20i	SMG 25i	SMG 50i	SMG 55i	SMG 65i	SMG 65iS	SMG 75i	SMG 75iS
Largura da cinta, mm	5	9/12	5	9/12	9/12	9/12	9/12	9/12
Posição do desenrolador	lateral	lateral	lateral	lateral	Em cima	Em cima	Em cima	Em cima
Máx. cintagens/minuto	70*	70*	70*	70*	70*	70*	70*	70*
Altura de trabalho, mm	670-930	670-930	720-950	720-950				
Altura do transportador, mm					580-1060	770-930	580-1060	580-1060
Altura de fecho, mm								
Ligação elétrica (1PNE)	115/230 V 50/60 Hz	115/230 V 50/60 Hz	115/230 V 50/60 Hz	115/230 V 50/60 Hz	115/230 V 50/60 Hz	115/230 V 50/60 Hz	115/230 V 50/60 Hz	115/230 V 50/60 Hz
Tensão da cinta, até N	300	450	300	450	450	450	450	300
Fecho por selagem a quente	30 s	30 s	30 s	30 s	30 s	30 s	30 s	30 s
Temperatura ambiente	5-40°C	5-40°C	5-40°C	5-40°C	5-40°C	5-40°C	10-40°C	10-40°C
Humidade relativa do ar	10-85%	10-85%	10-85%	10-85%	10-85%	10-85%	10-85%	10-85%
Nível de pressão sonora de emissão	79 dB (A)	79 dB (A)	79 dB (A)	79 dB (A)	79 dB (A)	79 dB (A)	79 dB (A)	79 dB (A)
Peso da máquina a partir de, kg	170	170	300	300	240	240	280	280
Dimensões do arco								
(largura x altura)								
650 x 500 mm	•	•	•	•	•	•	•	•
850 x 650 mm	•	•						
Cinta plástica (PP)^[1]								
Larguras								
5 mm	•		•					
9 mm		•		•	•	•	•	•
12 mm		•		•	•	•	•	•
Diâmetro da bobina da cinta, interior/exterior, mm	200/430	200/430	200/430	200/430	200/430	200/430	200/430	200/430
Embalagens								
Largura x altura mín., mm	100 x 20	100 x 20	100 x 50	100 x 50	100 x 100	100 x 60	150 x 100	150 x 60
Largura x altura máx., mm	./. 50 mm	./. 50 mm	./. 50 mm	./. 50 mm	./. 50 mm	./. 50 mm	550 x 495	550 x 495
Comprimento mín., mm							250	250
Peso máximo, kg	35	35	35	35	35	35	35	35
Opções								
Sob pedido	•	•	•	•	•	•	•	•

^[1] Espessura da cinta: 0,35–0,60 mm

^[2] 50x50(65iS)

* Sem transporte

** Interflex, espessura 0,50 mm