

**strapex**

## **Segurança no transporte para a Produção, Comércio e Logística**

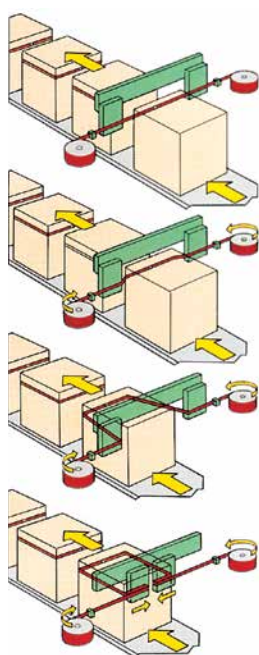


**Cintagem**

**Envolvimento com filme estirável**

# Instalações automáticas para a Produção, Comércio e Logística

## Cintagem



### Strapex Endsealer – o sistema específico e provado de cintagem

- Menos mudanças de bobines devido a bobines maiores, resultando em menos paragens da máquina
- Integração simples com sistemas de transportadores existentes
- Posicionamento exacto da cinta
- Redução de custos de embalagem devido à utilização de cintas leves
- Grande disponibilidade

## Segurança no transporte



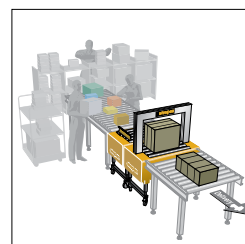
## Produtos agrupados



Máquinas para cintagem  
horizontal e vertical

Máquinas para cintagem  
de produtos agrupados

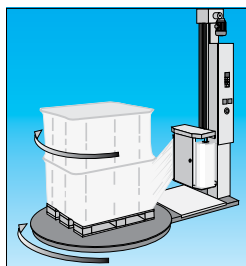
## Caixas de expedição, folhetos impressos, protecção contra furto



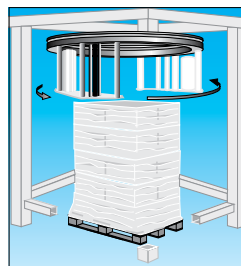
Para utilização como  
máquina autónoma ou  
integrada numa mesa de  
embalagem

Máquinas com transporta-  
dores integrados para  
linhas de embalamento

## Envolvimento com filme estirável



Máquinas semi-automáticas  
com sistema de prato  
rotativo



Máquinas totalmente  
automáticas com sistema  
de anel, para funciona-  
mento autónomo ou  
integradas em linhas de  
embalamento novas ou  
existentes



# Instalações automáticas

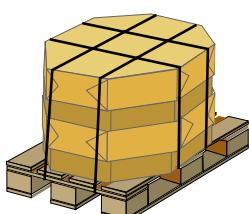
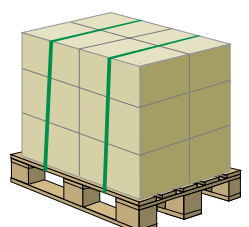
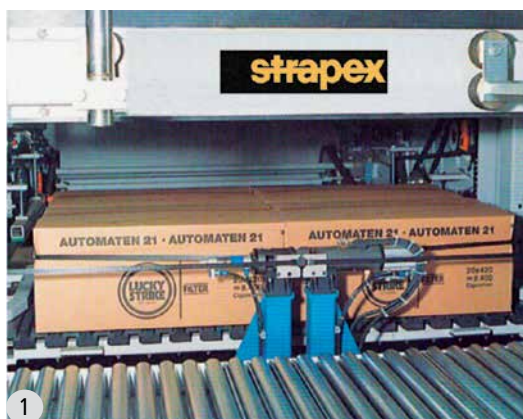
## Segurança no transporte

### Cintagem horizontal

1, 2  
Cintagem com tecnologia  
Endsealer

3  
Cintagem de embalagens  
individuais empilhadas  
(máquina de arco)

4, 5  
Ferramentas manuais  
accionadas por bateria  
para cintagem plástica





# Instalações automáticas

## Segurança no transporte

### Cintagem vertical

1  
Cintagem com tecnologia  
Endsealer

2, 3  
Cintagem de grandes  
embalagens e de grades  
metálicas empilhadas

4  
Ferramenta manual  
accionada por bateria  
para cintagem plástica

5  
Ferramenta manual para  
cintagem com cinta de aço:  
tensionamento e selagem  
manuais

### Envolvimento com filme estirável

6  
Máquina semi-automática

7  
Instalação totalmente  
automática para o  
envolvimento de paletes  
com cargas mistas





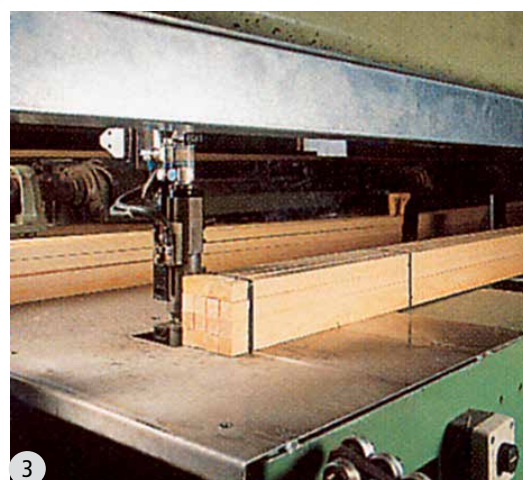
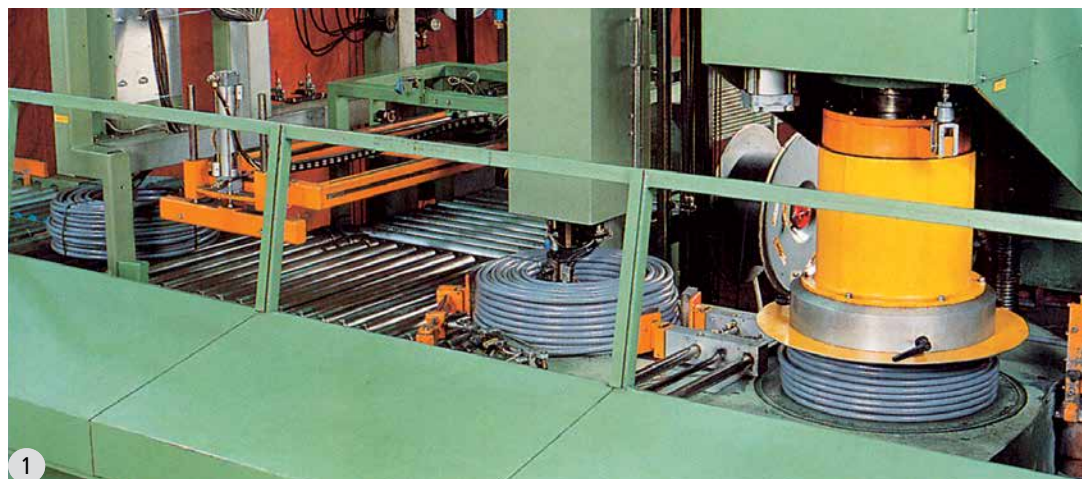
# Produtos agrupados

1, 2, 3

Cintagem vertical com tecnologia Endsealer: cabos, pneus empilhados e molhes de madeira

4, 5

Cintagem semi-automática de produtos agrupados em mangas de cartão



# Caixas de expedição, folhetos impressos, protecção contra furto

## Expedição

1  
Cintagem totalmente automática de produtos de diferentes dimensões em caixas de cartão, ideal para a indústria gráfica e para empresas de venda por correspondência



2  
Cintagem totalmente automática de caixas de expedição



4, 5  
Cintagem semi-automática de folhetos impressos, encomendas etc.



## Cintagem de protecção contra furto

3  
Para artigos de valor em caixas de cartão



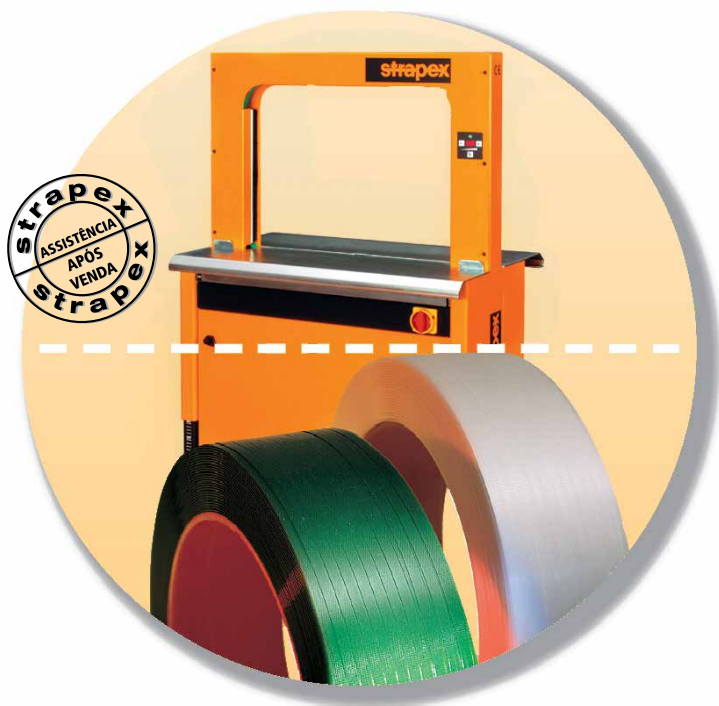
6  
Para artigos de valor em lojas de bricolage e de artesanato, supermercados, grandes armazéns etc.





## A Vantagem Strapex

# Máquina, Cinta e Assistência Técnica como um pacote global



### A máquina certa

Devido à flexibilidade do programa de construção de máquinas, a Strapex pode oferecer soluções à medida das aplicações individuais dos clientes.

### A cinta certa

Uma gama adequada de cintas plásticas (PP e PET), cada uma com as suas características próprias para assegurar a melhor combinação possível cinta/equipamento!

### Vendas e Assistência Técnica a nível mundial

Receberá aconselhamento técnico para a escolha da melhor solução e da necessária assistência técnica, em conjunto com a garantia de disponibilidade de peças sobresselentes.

### Produtos adicionais

Para aplicações industriais: instalações para cintagem e envolvimento com filme estirável



# Make your products feel safe

---



Own development and manufacturing



Proven solutions for various industry segments



Worldwide sales and service network

**[www.strapex.com](http://www.strapex.com)**